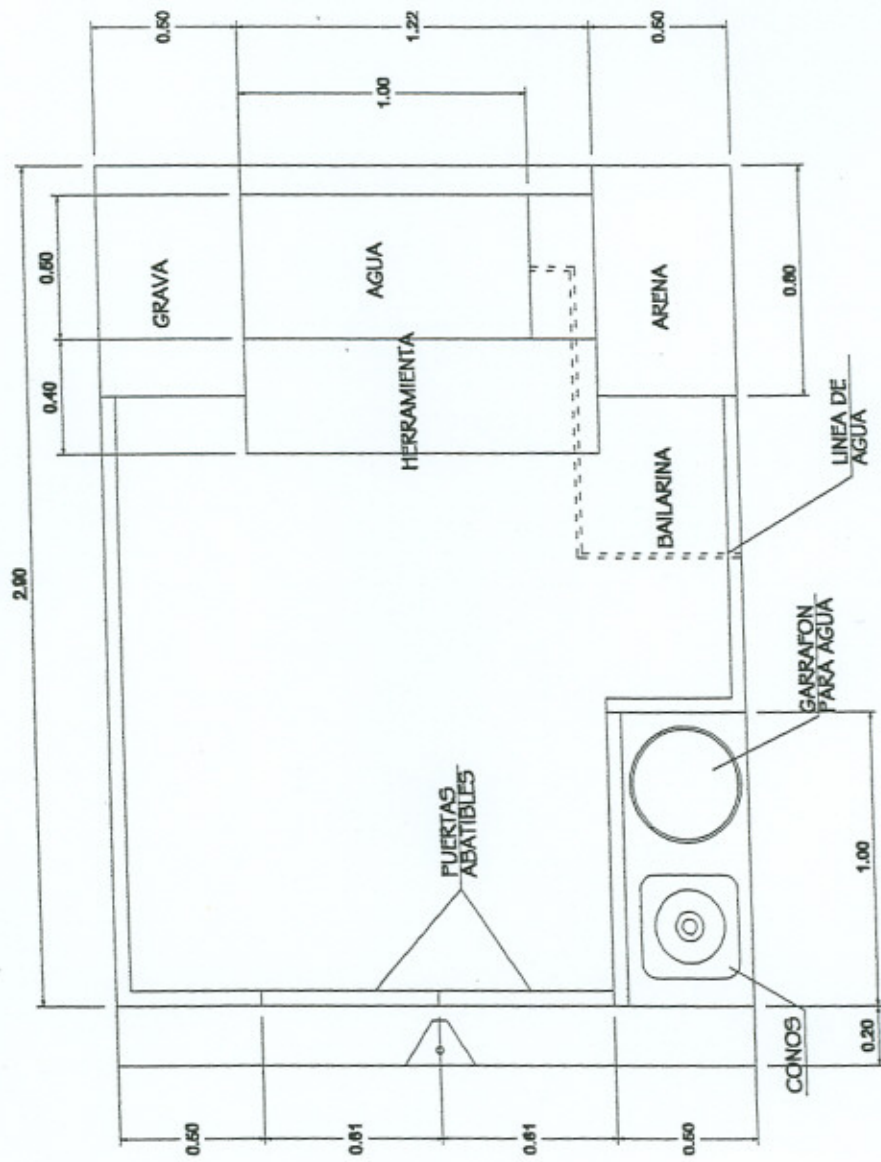
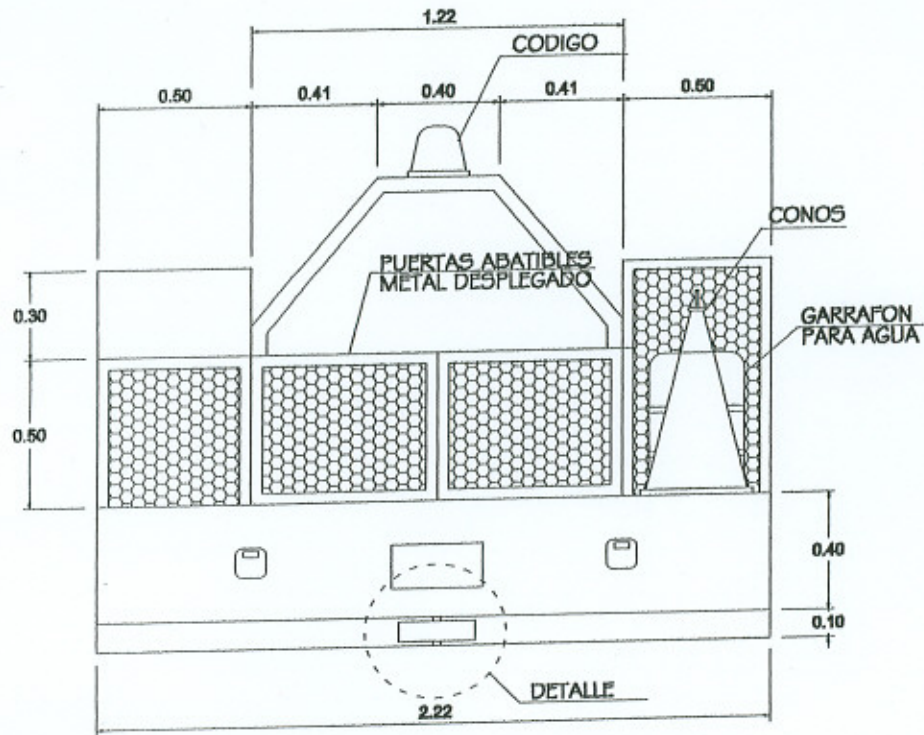


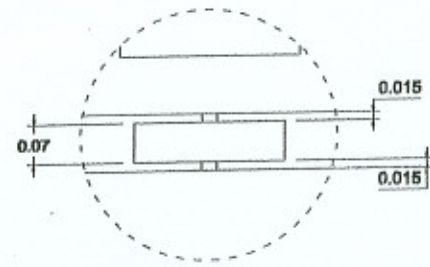
CROQUIS BRIGADA DE APOYO



VISTA EN PLANTA



VISTA TRASERA



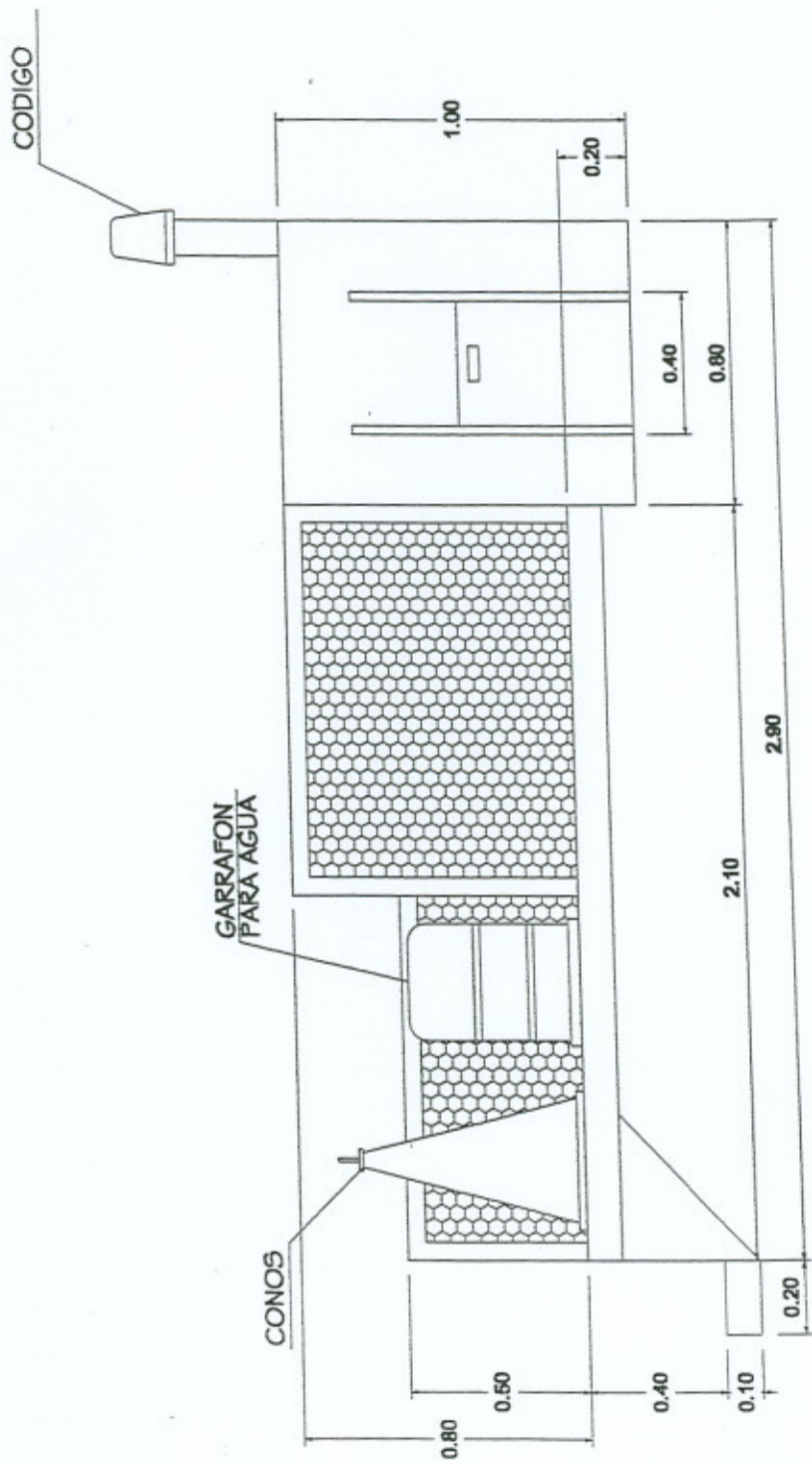
DETALLE

NOTAS:

EL JALON DEBERA DE ESTAR FIJO AL CHASIS DE LA UNIDAD

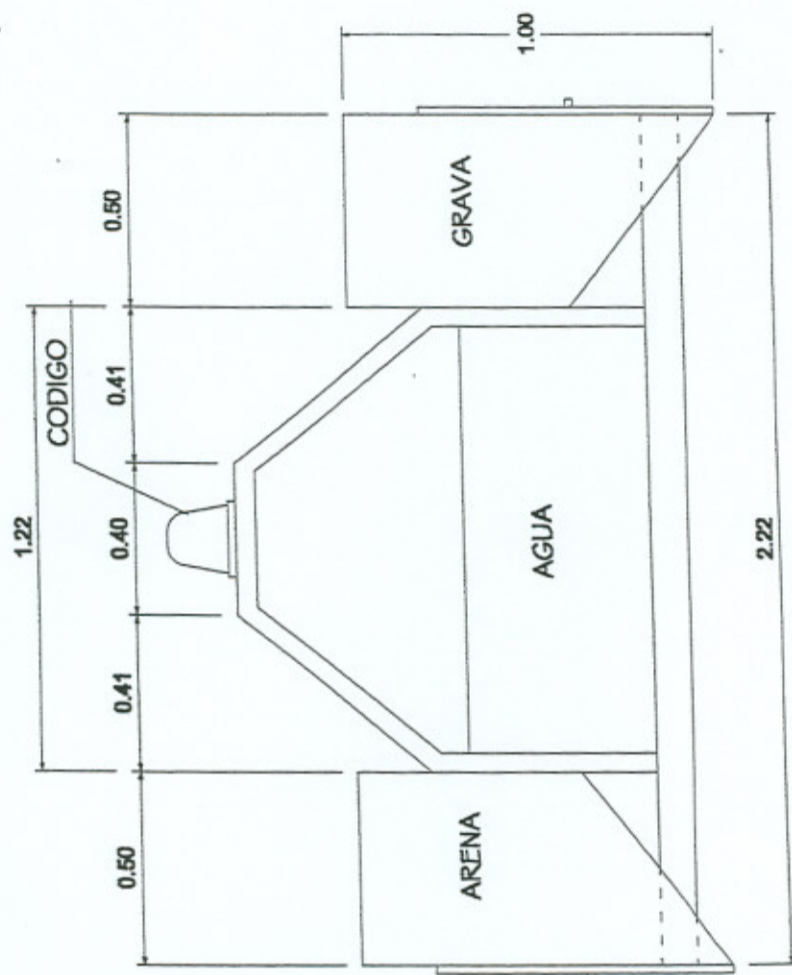
LOS GUARDAFANGOS DE LA CAJA UTILITY DEBERA DE INCLUIR LODERAS PLASTICAS

CROQUIS BRIGADA DE APOYO



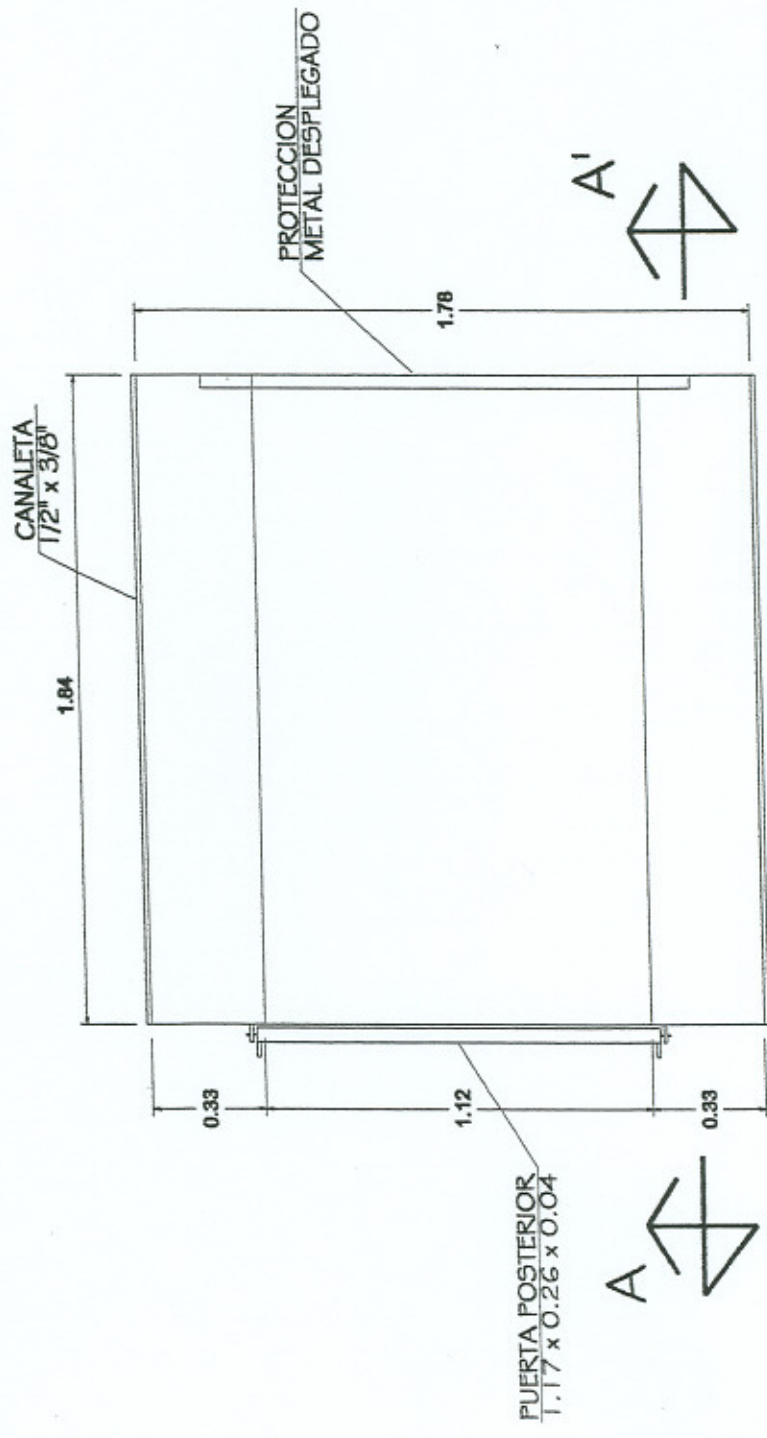
VISTA LATERAL DERECHA

CROQUIS BRIGADA DE APOYO

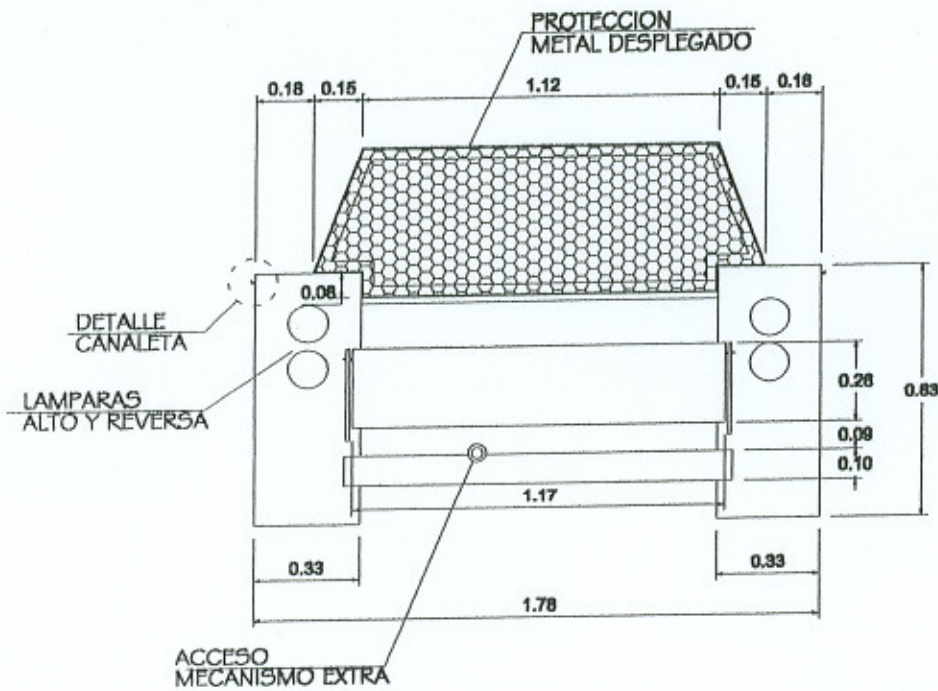


VISTA FRONTAL

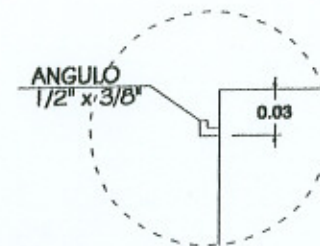
CROQUIS BRIGADA TIPO I



VISTA EN PLANTA



VISTA TRASERA

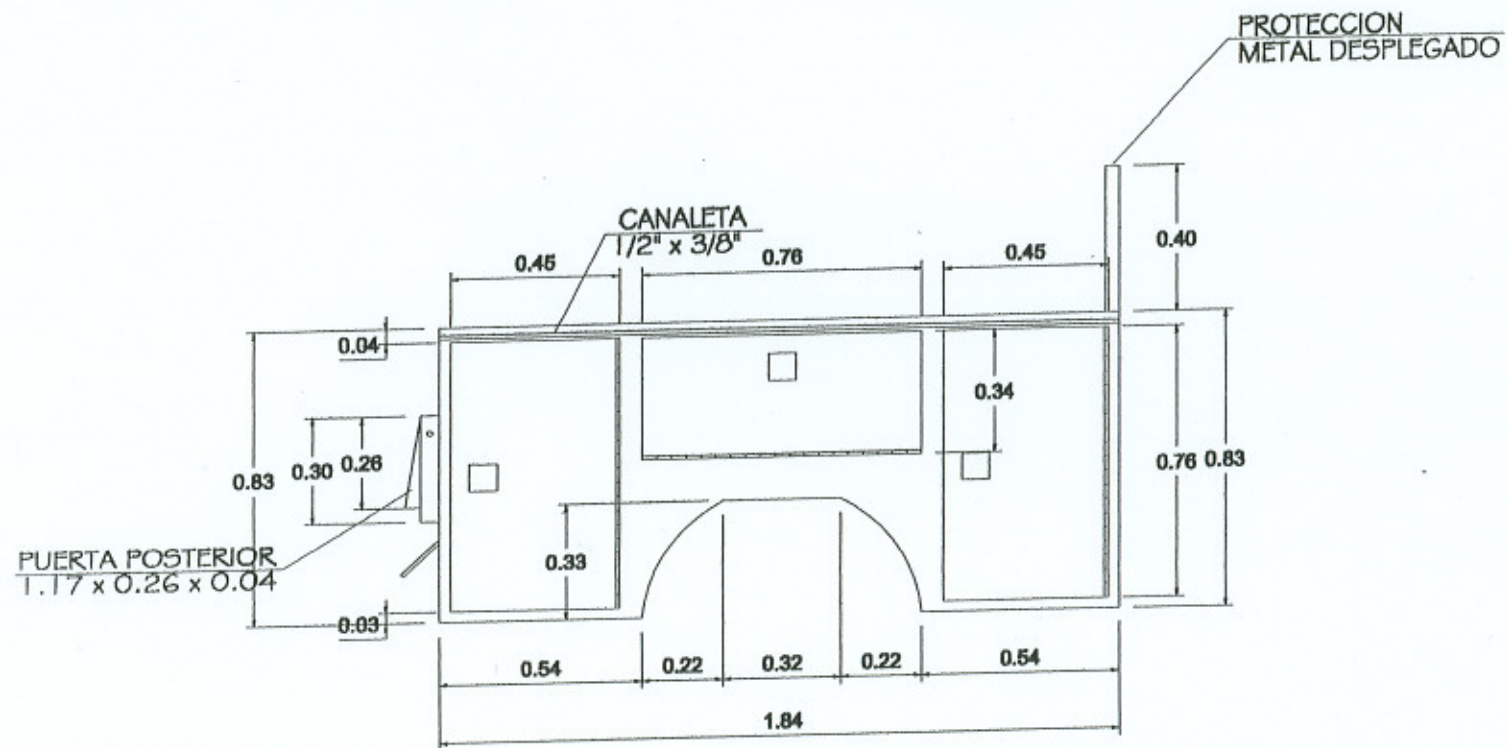


DETALLE

NOTAS:

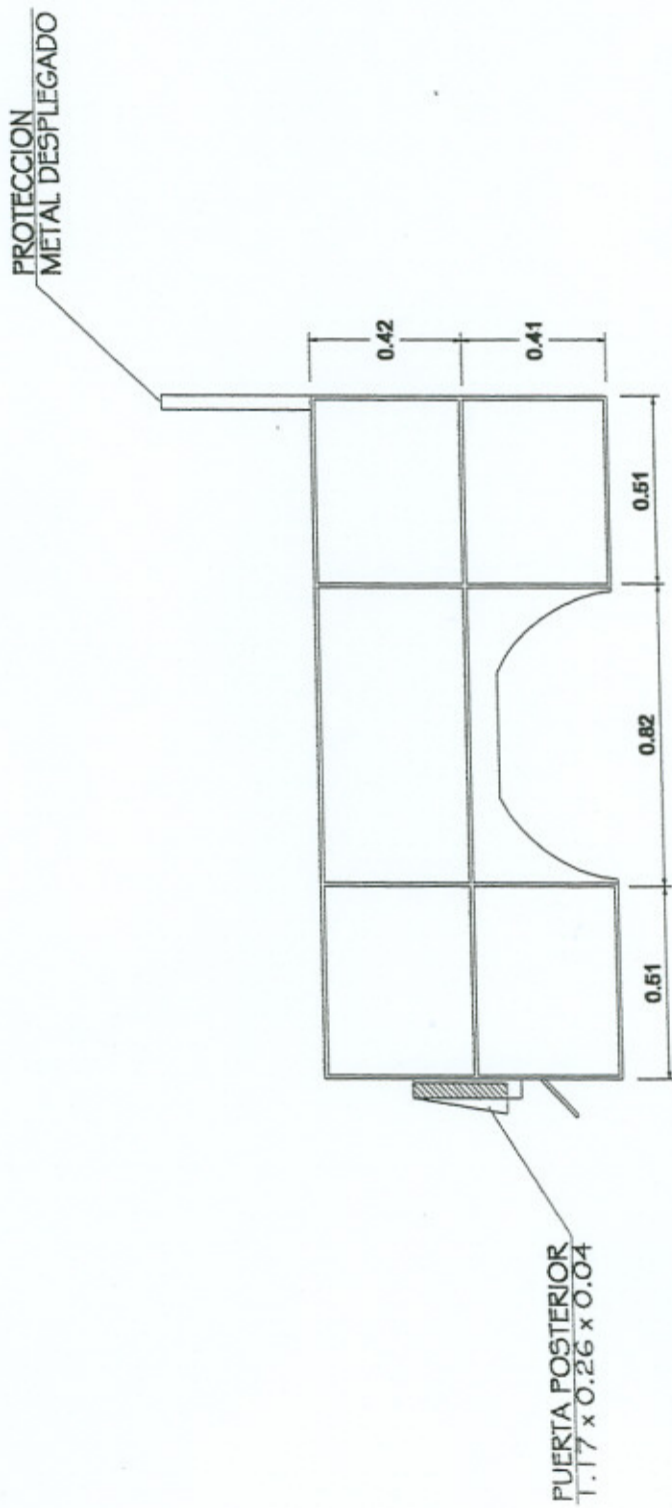
LOS GUARDAFANGOS DE LA CAJA UTILITY DEBERA DE INCLUIR LODERAS PLASTICAS

CROQUIS BRIGADA TIPO I



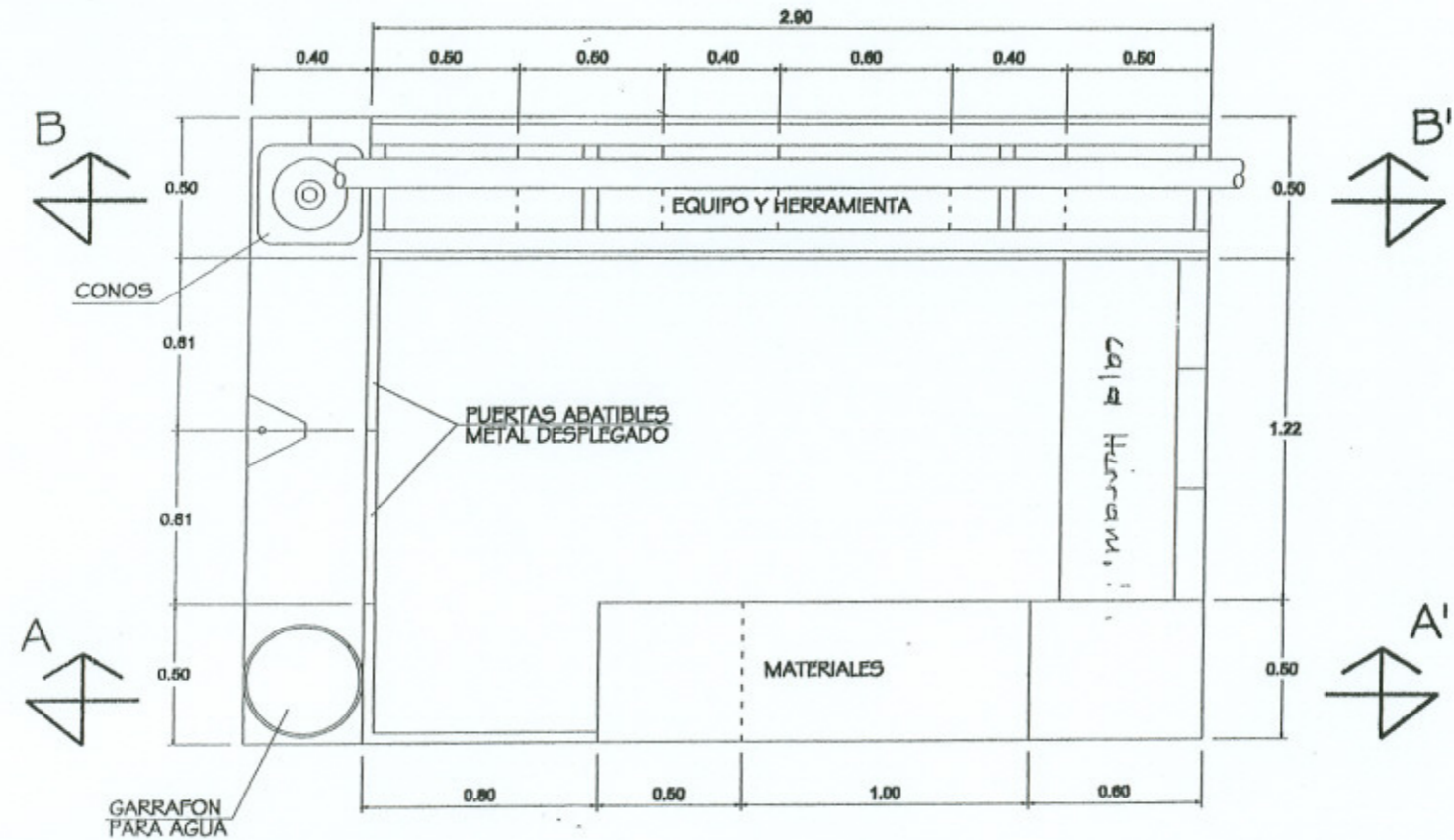
VISTA LATERAL

CROQUIS BRIGADA TIPO I



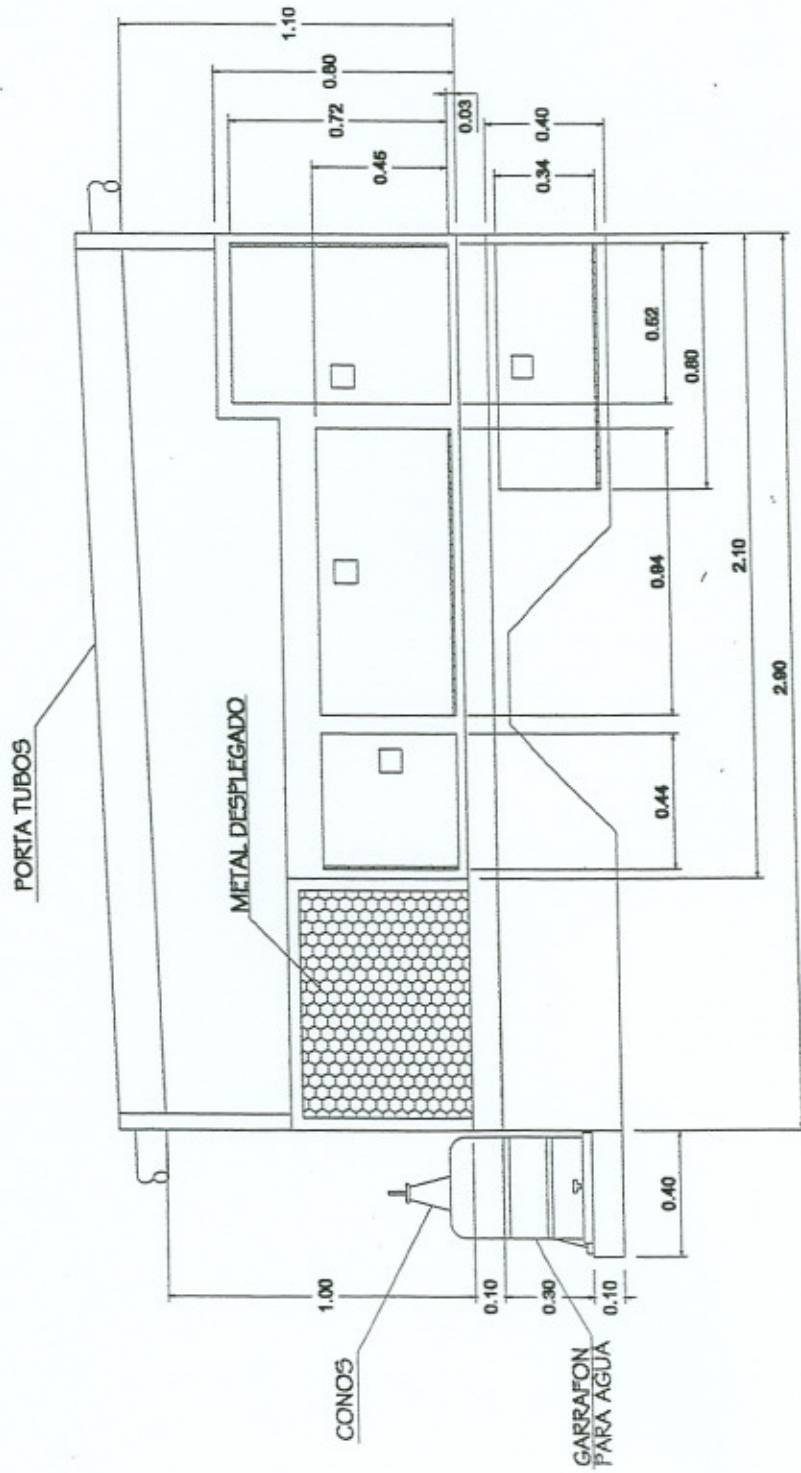
CORTE A - A'

CROQUIS BRIGADA TIPO III



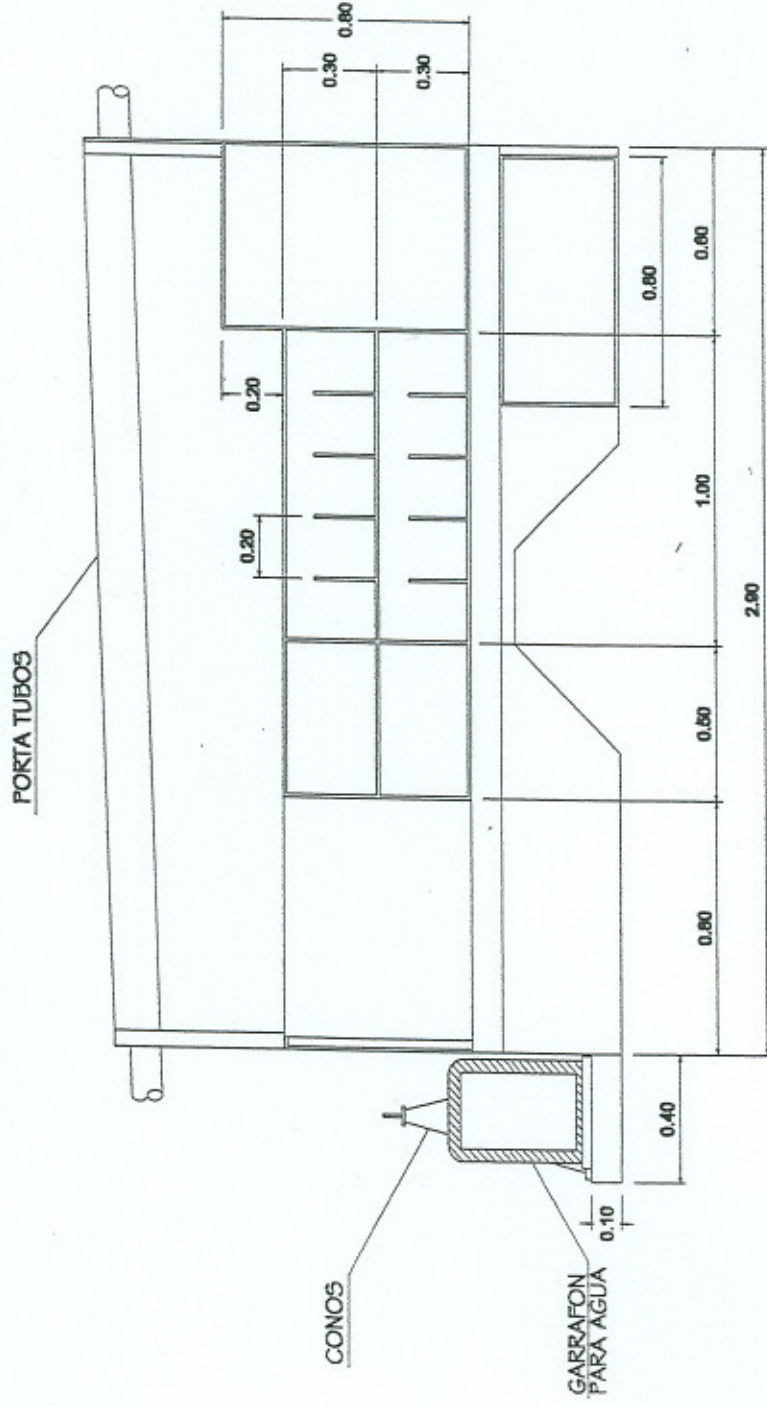
VISTA EN PLANTA

CROQUIS BRIGADA TIPO III

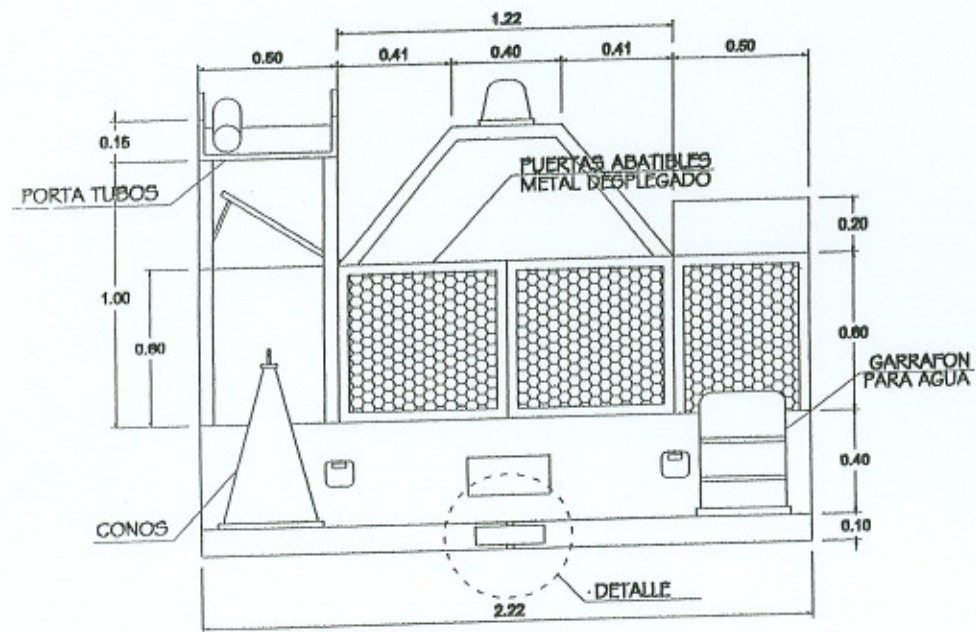


VISTA LATERAL DERECHA

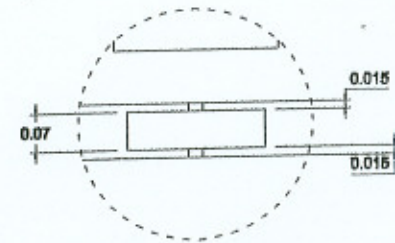
CROQUIS BRIGADA TIPO III



CORTE A - A'



VISTA TRASERA



DETALLE

NOTAS:
EL JALON DEBERA DE ESTAR FIJO
AL CHASIS DE LA UNIDAD
LOS GUARDAFANGOS DE LA CAJA UTILITY
DEBERA DE INCLUIR LODERAS PLASTICAS